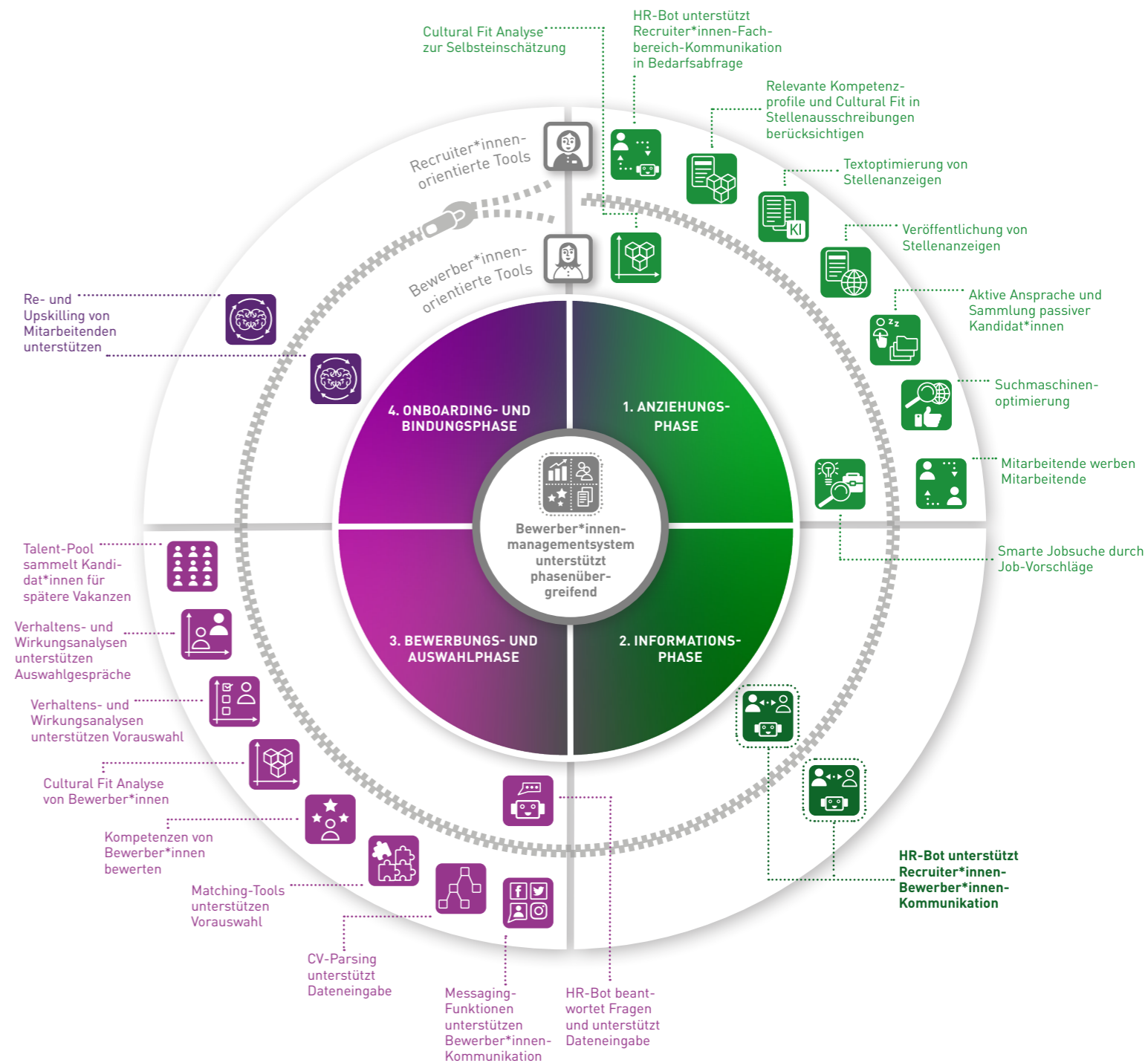


ECKDATEN ZUM UNTERNEHMEN UND ANGEBOT

BITE GmbH	
Hubert Ketterer – Geschäftsführer	
E-Mail: info@b-ite.de	
Tel.: +49 731 141150-0	
www.b-ite.de	
Kernangebote:	Der BITE Bewerbermanager (s. Vertiefung) umfasst intelligente Funktionen von der Erstellung, Optimierung (Tool: Finnit) und Veröffentlichung von Stellenausschreibungen über die Kommunikation (HR-Bot NIIID, s. Vertiefung) und Verwaltung bis hin zur Beurteilung und Auswahl geeigneter Kandidaten.
Gründung :	2008
Sitz:	Ulm
Anzahl Mitarbeitende:	70
Branchenfokus:	alle Branchen
Angebote verfügbar seit:	2008
Vermarktung/Support:	europaweit
Preismodell:	gratis testen/Open Source/einmalige Lizenz/Abonnement
Weiterentwicklung und Support:	ja
Wie viele Kund*innen setzen Ihre Lösung bereits ein?	über 1.000 Kunden
Referenz aus der Sozialwirtschaft:	DRK Generalsekretariat mit diversen Landesverbänden, ASB Regionalverbände, Caritasverbände, Deutscher Gemeinschaftsdiakonieverband, AWO Bezirksverbände, verschiedene Diakonien, Krankenhäuser und Kliniken.
Weiterführende Informationen zum Angebot unter:	https://www.b-ite.de/



KI- UND DATENBASIERTE ANGEBOTE ENTLANG DES RECRUITING-PROZESSES



VERTIEFUNG KI- UND DATENBASIERTES KERNANGEBOT 1



BEWERBER*INNEN-MANAGEMENTSYSTEM UNTERSTÜTZT PHASENÜBERGREIFEND

Die Bewerber*innenmanagement Software von BITE unterstützt Unternehmen umfangreich, individuell und barrierefrei während des kompletten Recruiting-Prozesses – von der Erstellung und Veröffentlichung von Stellenausschreibungen über die Bewerber*innenverwaltung bis hin zur Beurteilung und Auswahl geeigneter Kandidat*innen.



Wo finde ich eine flexible und effiziente Lösung für das Management meiner Bewerber*innen, die sich vollständig meinem Unternehmen anpasst und nicht umgekehrt?

Was sind die größten Vorteile für Recruiter*innen?

- + Zeitersparnis:**
Das BITE Bewerber*innenmanagement unterstützt bei der Identifikation und Verwaltung von Bewerber*innen. Recruiter*innen können sich so auf das Wesentliche konzentrieren.
- + Faire Behandlung von Bewerbenden:**
Durch das integrierte Tool NIIID, das bei Genderneutralität und Wortwahl unterstützt, entsteht ein optimaler Außeneindruck.
- + Der Recruiting-Bot NIIID steigert die Erreichbarkeit:**
NIIID entlastet die Kommunikation und ist 24/7 im Einsatz.
- + Candidate Experience:**
Ein responsives Design, eine unkomplizierte Bewerbung, verkürzte Reaktionszeiten und einfacher Datenaustausch sorgen für eine optimale Bewerbungserfahrung.

Wie funktioniert das KI- bzw. datenbasierte Tool?

Über das BITE Bewerber*innenmanagement wird der gesamte Recruiting Prozess in einem System digitalisiert. Das integrierte Analysetool Finnit basiert auf Methoden der KI (Natural Language Processing und Understanding). Es unterstützt dabei, die Stellenausschreibung auf Rechtschreibung, gerechte Gender-sprache, Formulierungen und geeignete Titel zu prüfen und zeigt Synonyme und Verbesserungsvorschläge an. Jobs können automatisch und suchmaschinenoptimiert

mit einem Klick auf der Homepage sowie auf vielen weiteren Portalen wie LinkedIn, Xing, Indeed und Monster veröffentlicht und im Rahmen von Social Media-Kampagnen gesteuert werden. Die Stellenausschreibung wird den passenden Kandidat*innen dabei mittels Künstlicher Intelligenz und verschiedenen Algorithmen angezeigt. Bei Google for Jobs werden Bewerbenden auf Basis von Machine Learning auch Jobs angezeigt, nach denen sie nicht explizit suchen, die aber z. B. ähnliche Anforderungen haben, was die Reichweite einer Anzeige erhöht. Bewerbungen können über verschiedene Wege wie ein Bewerbungsformular, NIIID – ein digitaler Recruiting Assistent, und weitere Schnittstellen ins Managementtool gelangen. Mithilfe des integrierten CV Parsers lassen sich eingehende Daten schnell und einfach extrahieren und automatisch verarbeiten. Zudem können die Zeugnisse der Bewerbenden durch ein innovatives Zeugnis-Analyse-Tool voll automatisiert ausgelesen und analysiert werden. Integrierte Funktionen für Serienbriefe und -E-Mails inklusive der jeweiligen Vorlagen reduzieren die Reaktionszeiten. Des Weiteren sind terminierte E-Mails sowie automatisches Versenden möglich. Weitere automatisierte Funktionen sind u. a. ein Kalenderbuchungssystem und eine Sanktionslistenprüfung. Die Güte der eingegangenen Bewerbungen kann durch ein belastbares Bewerber*innen-Ranking ausgewertet werden. Die einzelnen Bewertungspunkte und Beurteilungskriterien legen die Unternehmen dabei selbst nach ihren Bedürfnissen fest. Mithilfe des integrierten Vorgesetztenprozesses können Beurteilungen schnell

und unkompliziert via E-Mail oder SMS eingefordert und vom Beurteilenden über einen Link direkt ins System eingegeben werden. Die Beurteilungen sind damit direkt für alle Beteiligten verfügbar. Bewerbende, die bei der aktuellen Stellenvergabe nicht berücksichtigt werden, können in einen Talent Pool verschoben werden, um

für kommende Stellenausschreibungen verfügbar zu bleiben. Relevante Daten zur Bewerbung können zudem umfassend automatisiert ausgewertet werden mit Option auf Einbindung und Generierung von Business Intelligence Auswertungen, um in Zukunft noch erfolgreicher zu rekrutieren.

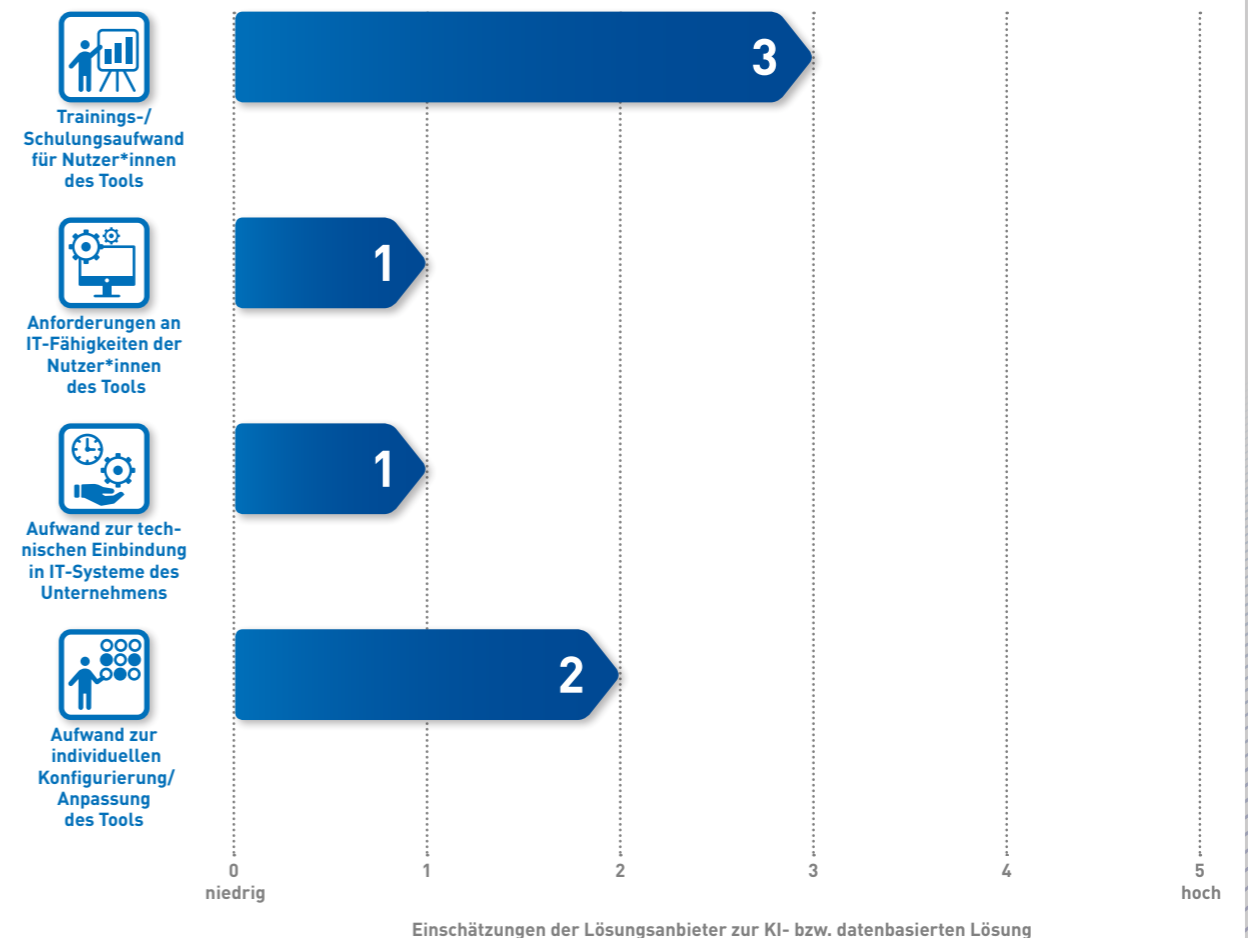
Wie wird die Lösung integriert?

Der BITE Bewerbermanager wird für die Unternehmen implementiert. Dabei werden Einrichtungen wie beispielsweise E-Mail-Vorlagen, Statusschritte, Dokumentenvorlagen etc. vorgenommen. Anschließend wird der Kunde auf das System geschult. Ist der Kunde live, so kann dieser auch den kostenfreien BITE SUPPORT für weitere Fragen und Wünsche verwenden. Die Lösungen von BITE sind alle webbasiert.

Gibt es Einschränkungen zur Datennutzung und wie ist der Umgang mit Transparenz?

Vor der Eingabe personenbezogener Daten wird eine nach Art 13 DSGVO konforme Info zu den Informationspflichten eingeholt. Bewerbungen werden mittels eines automatischen Lösungsprozesses datenschutzkonform gelöscht.

Zum Einsatz der KI- bzw. datenbasierten Lösung



VERTIEFUNG KI- UND DATENBASIERTES KERNANGEBOT 2

NIID HR-BOT UNTERSTÜTZT RECRUITER*INNEN- BEWERBER*INNEN-KOMMUNIKATION

Auf Basis moderner KI-Funktionen transformiert NIID den digitalen Bewerbungsprozess in eine echte Candidate Experience. Natural Language Understanding und Processing lassen realitätsgetreue Konversationen zwischen NIID, als ersten Repräsentanten des Unternehmens und der Bewerber*innen entstehen. NIID führt empathisch und bedarfsgenau durch alle Schritte der Online-Bewerbung.

Wo finde ich Entlastung in der Kommunikation mit Bewerber*innen?

Was sind die größten Vorteile für Recruiter*innen?

- + **Empathisch und bedarfsgenau:**
Der innovative und integrative Recruiting-Assistent führt die Bewerbenden durch alle Schritte der Online-Bewerbung und das zu jeder erdenklichen Tages- und Nachtzeit.
- + **Entlastung beim Erstkontakt mit dem Unternehmen:**
NIID geht aktiv auf die Fragestellungen der Bewerbenden ein, liefert im Duktus der unternehmenseigenen Corporate Communication Strategie Gedankenanstöße und zeigt stilsicher neue Perspektiven auf.
- + **Rekrutierende behalten jederzeit die volle Kontrolle über den Verlauf des Gesprächs:**
Dies wird durch den vollständig individualisierbaren, selbstlernenden Dialog-Flow der Bot-Konversation ermöglicht.
- + **Passgenaue Darstellung des Chatbot-Widgets nach der unternehmenseigenen Corporate Identity:**
Der Unternehmen stehen über den integrierten NIID Widget-Editor von der Namenswahl des Bots über das visuelle Erscheinungsbild viele Individualisierungsoptionen zur Verfügung.

Wie funktioniert das KI- bzw. datenbasierte Tool?

Die größte Herausforderung in der Entwicklung eines wegweisenden Bot-Systems wie NIID, liegt in der Integration natürlicher Sprache, also von geläufigen Sprach- und

Artikulationsmustern, wie wir sie täglich in persönlichen Konversationen nutzen. Anstatt lediglich fest vorgegebene Abfolgen von Fragen und Antworten wiederzugeben, nutzt NIID die Möglichkeiten der Künstlichen Intelligenz, um den Dialog mit den Bewerber*innen natürlich und intuitiv zu gestalten. NIID lernt aus bereits erfolgten Dialogen mit echten Menschen, um sich selbst zu optimieren und sein Sprachverständnis stetig zu verbessern. Er erkennt Muster in der Sprache und verbindet diese mit bestimmten Intentionen. Eine wichtige Rolle spielen Natural Language Processing (NLP), als computerbasierte Verarbeitung von natürlicher Sprache sowie Natural Language Understanding (NLU), als Komponente des Verstehens von Sprache durch Computer. Dabei geht es darum, menschliche Sprache digital lesbar und verstehbar zu machen. NIID ist dadurch in der Lage, den tieferen Sinn und Subkontext der Texteingaben zu erkennen und darauf die passenden Antworten zu geben. Da NIID speziell auf Recruiting Prozesse maßgeschneidert ist, kann das Tool direkt eingesetzt werden. NIID versteht bereits im Auslieferungszustand die wichtigsten Recruiting-Anliegen. Je länger NIID jedoch im Einsatz ist, desto besser kann über NIID-Insights die Bot-Qualität detailliert ausgewertet werden und gezielte Optimierungen angestrebt werden. Über tiefgehende Statistiken erhalten Rekrutierende ein noch gezielteres Verständnis für Ihre Bewerbungsgruppen.

Wie wird die Lösung integriert?

NIID ist direkt im BITE Bewerber*innenmanagement-system integriert. Ein von BITE erstelltes Code-Snippet wird als simpler HTML-Tag auf der Webseite des Unternehmens eingebunden, wodurch der digitale Assistent sofort voll funktionsfähig ist. Dann werden alle Anpassungen am Assistenten automatisch eingespielt. Der Bot ist so auch auf mobilen Webseiten stets an das jeweilige Endgerät angepasst.

Gibt es Einschränkungen zur Datennutzung und wie ist der Umgang mit Transparenz?

NIID kann nur im Recruitingbereich eingesetzt werden, darüber hinaus gibt es keine weiteren Einschränkungen. Die Kundinnen und Kunden erhalten alle gestellten Fragen anonymisiert.

Zum Einsatz der KI- bzw. datenbasierten Lösung

