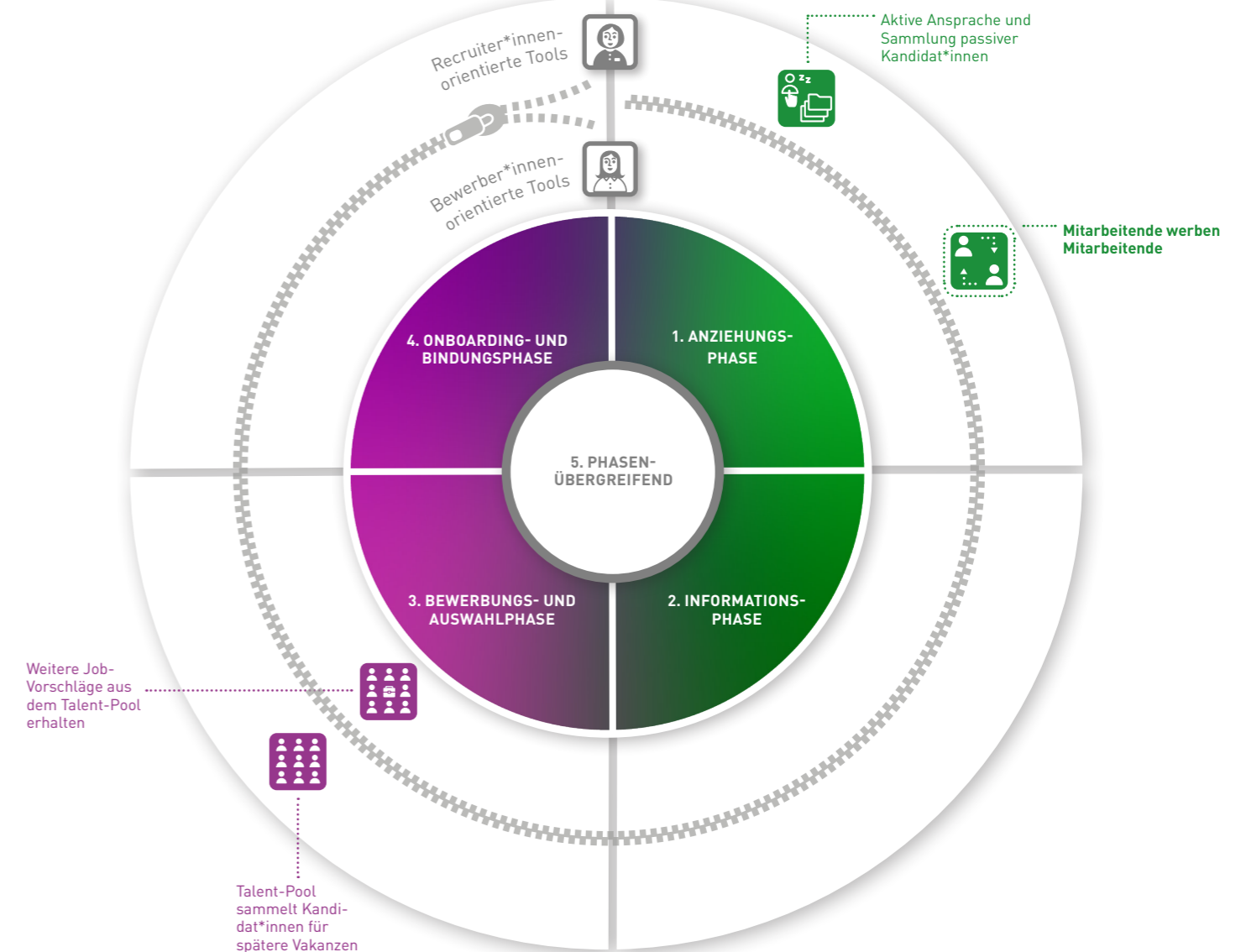


## ECKDATEN ZUM UNTERNEHMEN UND ANGEBOT

Sprad Software GmbH		<b>sprad</b>
Jürgen Ulbrich – Mitgründer		
E-Mail: ju@sprad.io		
www.sprad.io		
<b>Kernangebote:</b>	Digitales Mitarbeiterempfehlungsprogramm (s. Vertiefung)	
<b>Gründung :</b>	2021	
<b>Sitz:</b>	Wien	
<b>Anzahl Mitarbeitende:</b>	3	
<b>Branchenfokus:</b>	alle Branchen	
<b>Angebote verfügbar seit:</b>	2019	
<b>Vermarktung/Support:</b>	deutschsprachiger Raum	
<b>Preismodell:</b>	gratis testen/Abonnement	
<b>Weiterentwicklung und Support:</b>	ja	
<b>Wie viele Kund*innen setzen Ihre Lösung bereits ein?</b>	6–20	
<b>Weiterführende Informationen zum Angebot unter:</b>	<a href="https://sprad.io">https://sprad.io</a>	

## KI- UND DATENBASIERTE ANGEBOTE ENTLANG DES RECRUITING-PROZESSES



## VERTIEFUNG KI- UND DATENBASIERTES KERNANGEBOT



### MITARBEITENDE WERBEN MITARBEITENDE

Mitarbeitende erhalten für ihr Netzwerk automatisiert Kandidatenvorschläge zu Stellenangeboten, z. B. auf Basis von Fähigkeiten, Erfahrungen oder Offenheit für den Job, was nahtlos in das Bewerbermanagement integriert wird.



Wie können wir die Netzwerke unserer Mitarbeitenden nutzen, um geeignete Kandidat\*innen für offene Stellen zu finden?

#### Was sind die größten Vorteile für Recruiter\*innen?

- + **Steigerung der Qualität von Bewerbungen:**  
Die Software kann beim Abgleich eine Vielzahl von Faktoren vergleichen und präsentiert den Mitarbeitenden so bereits passende Kandidat\*innen.
- + **Radikale Kosteneinsparung:**  
Durch die Netzwerk-Vorschläge kommt es zu mehr abgegebenen Empfehlungen über Mitarbeitenden und dadurch neu eingestellten Mitarbeitenden. Recruitingkosten dafür sind intern deutlich niedriger als externe Quellen.
- + **Signifikante Zeitersparnis:**  
Mitarbeitende müssen nicht mehr proaktiv gefragt werden ihr Netzwerk zu durchsuchen, sondern erhalten automatisch Vorschläge bzw. Recruiter\*innen sehen auf einen Blick alle passenden Kandidat\*innen im Mitarbeitendennetzwerk.
- + **Candidate Experience:**  
Den Kandidat\*innen können noch vor der Bewerbung Einblicke in die eigene Unternehmenskultur geboten und so Vertrauen zur Arbeitgebermarke geschaffen werden.

#### Wie funktioniert das KI- bzw. datenbasierte Tool?

Die Künstliche Intelligenz hilft dabei, Stellenausschreibungen zu verstehen und dafür passenden Kandidat\*innen in den Netzwerken der Mitarbeitenden zu finden.

Dafür werden öffentliche Profildaten eines potenziellen Kandidaten auf beruflichen Social Media-Plattformen, wie LinkedIn, Xing und GitHub unter anderem auf die berufliche Erfahrung, Ausbildung, Fähigkeiten, Standort oder Offenheit für einen neuen Job überprüft.

Die Mitarbeitenden erhalten Vorschläge für Bewerber\*innen aus ihrem Bekanntenkreis und können diese für offene Stellen vorschlagen. Die spielerische Benutzeroberfläche sorgt für eine hohe Nutzungsrate bei den Mitarbeitenden. Wenn es zur Einstellung kommt, werden sie dafür belohnt.

In der Regel ist eine Integration erst ab ca. 50 Mitarbeitenden lohnenswert.

#### Wie wird die Lösung integriert?

Sprad erhebt in einem Onboarding-Prozess, gemeinsam mit dem Unternehmen, alle notwendigen internen Daten für die KI-basierte Lösung. Es ist lediglich eine Liste der Mitarbeitenden notwendig, wenn man diese einladen möchte. Bei Bedarf können über Sprad einfach technische Schnittstellen zu bestehenden HR-Systemen geschaffen werden.

#### Gibt es Einschränkungen zur Datennutzung und wie ist der Umgang mit Transparenz?

Meist wird der Betriebsrat in den Einführungsprozess des DSGVO-konformen Lösung eingebunden. Sprad ermöglicht den Mitarbeitenden nicht nur genauen Einblick in die Datennutzung, sondern auch die volle Kontrolle über die Freigabe ihres Netzwerkes, z. B. direkter Zugriff für Recruiter\*innen.

Sprad berät Unternehmen im Vorfeld gerne über tiefergehende Funktionalitäten des Tools.

#### Zum Einsatz der KI- bzw. datenbasierten Lösung

